

Grenze

7.50

7.50

7.50

7.50

21 3.83 24 5.11⁵ 11⁵ 5.26⁵ 24 1.59 24 13.27⁵ 18

2.20 1.63⁵ 58⁵ 1.26 51 1.26 51 1.26 51 1.26 51 1.26 51 1.26 3.61 1.63⁵ 13.36
2.26 1.38⁵ 1.38⁵ 1.38⁵ 1.38⁵ 1.38⁵ 1.38⁵

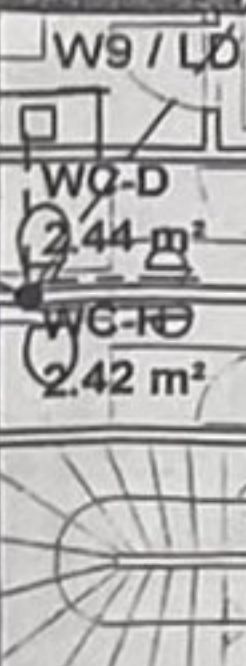
Bürofenster jedes Fenster DREH/KIPP
2. Fluchtweg

BRH 87.50 BRH 87.50 BRH 87.50 BRH 87.50 BRH 87.50 BRH 87.50 BRH 0.00

Wände WC + TK
in KS 11,5 cm

16 Stg.
18.8/26

TK
1.86 m²



Eing.
7.19 m²

W9 / LD

W9

W9

W9

W9

W9

W9

W9

W9

W9

W9

W9

W9

W9

W9

W9

W9

W9

W9

W9

W9

W9

W9

W9

W9

W9

W9

W9

W9

W9

W9

W9

W9

W9

W9

W9

W9

W9

F 30 Fenster

Büro

21.6 m²

Büro

29.64 m²

Flur

6.44 m²

Flur

6.44 m²

Flur

6.44 m²

Flur

6.44 m²

Flur

6.44 m²

Flur

6.44 m²

Flur

6.44 m²

Flur

6.44 m²

Flur

6.44 m²

Flur

6.44 m²

Flur

6.44 m²

Flur

6.44 m²

Flur

6.44 m²

Flur

6.44 m²

Flur

6.44 m²

Flur

6.44 m²

Flur

6.44 m²

Büro
29.64 m²

F 30 Fenster

Büro

21.6 m²

Büro

29.64 m²

Flur

6.44 m²

Flur

6.44 m²

Flur

6.44 m²

Flur

6.44 m²

Flur

6.44 m²

Flur

6.44 m²

Flur

6.44 m²

Flur

6.44 m²

Flur

6.44 m²

Flur

6.44 m²

Flur

6.44 m²

Flur

6.44 m²

Flur

6.44 m²

Flur

6.44 m²

Flur

6.44 m²

Flur

6.44 m²

Flur

6.44 m²

Brandwand zur Halle EG und OG bis unter
Dachhaut in KS 24 cm in F 90
Decke EG in B 25 F 90

NA

W9

W9

Halle mit 2% RWA

Halle 2

Möbelauslieferungslager
770.7 m²

Brandwand B 25 F 90
30 cm über Dachhaut

**Alle Stützen und Binder min. B 25 F 90
GESAMTE TRAGENDE KONSTRUKTION
ALS STAHLBETONFERTIGTEILE IN F 90!!**

LIEHR & SCHOLZ

KARSTEN-LIEHR & SONJA-SCHOLZ-GBR
Immobilienmakler

Am Landhagen 34
59302 Oelde
T 02522-62 99 792
F 02522-62 99 793
M 0174-9240392

E-Mail info@liehr-scholz.de

Web www.liehr-scholz.de

www.liehr-scholz-immobilien.de

Brandwand B 25 F 90
30 cm über Dachhaut

6.00

6.00

21

4.38⁵

24

6.42

23.96⁵

1.25

4.50

1.25

1.63⁵

9.86

6.00

6.00

6.00

6.00

1.38⁵

63⁵

76

6.42

1.63⁵

4.50

1.25

1.63⁵

6.76

6.00

6.00

6.00

6.00

6.00

4.38⁵

63⁵

76

6.42

1.63⁵

4.50

1.25

1.63⁵

6.76

6.00

6.00

6.00

6.00

6.00

1.38⁵

63⁵

76

6.42

1.63⁵

4.50

1.25

1.63⁵

6.76

6.00

6.00

6.00

6.00

6.00

4.38⁵

63⁵

76

6.42

1.63⁵

4.50

1.25

1.63⁵

6.76

6.00

6.00

6.00

6.00

6.00

1.38⁵

63⁵

76

6.42

1.63⁵

4.50

1.25

1.63⁵

6.76

6.00

6.00

6.00

6.00

6.00

4.38⁵

63⁵

76

6.42

1.63⁵

4.50

1.25

1.63⁵

6.76

6.00

6.00

6.00

6.00

6.00

1.38⁵

63⁵

76

6.42

1.63⁵

4.50

1.25

1.63⁵

6.76

6.00

6.00

6.00

6.00

6.00

4.38⁵

63⁵

76

6.42

1.63⁵

4.50

1.25

1.63⁵

6.76

6.00

6.00

6.00

6.00

6.00

1.38⁵

63⁵

76

6.42

1.63⁵

4.50

1.25

1.63⁵

6.76

6.00

6.00

6.00

6.00

6.00

4.38⁵

63⁵

76

6.42

1.63⁵

4.50

1.25

1.63⁵

6.76

6.00

6.00

6.00